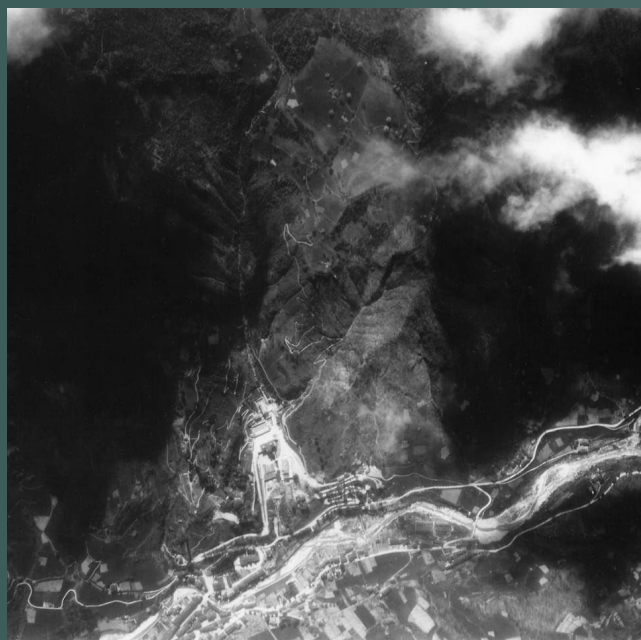


# Le Fonti Centrali prima e dopo il Bombardamento Americano del 20 aprile 1945.



## Prima del Bombardamento

In questa foto il Compendio Termale è perfettamente visibile, con il Comando Tedesco situato verso



## Dopo il Bombardamento

L'esplosione delle bombe da 500 lb (250kg) ha sollevato un'enorme nuvola di polvere che oscura il Compendio Termale ed il Comando.



## Rapporto di fine missione americano

I rapporti venivano completati, solo dopo la sortita aerea, dagli aviatori americani.

Si vedono le 3 zone da bombardare

l'alto dell'immagine.

Da notare le strada di accesso ed i sentieri attorno al Comando.

Si nota che il paese di Recoaro

Terme non è stato colpito dalle bombe.

e, scritta del "Box Score", la precisione del bombardamento vicina al 100%.

## **Immagini dei B-25 durante l'incursione aerea al Comando Tedesco di Recoaro.**

Fonte: "National Archives and Record Administration Washington/College Park."





**La Distruzione delle Fonti**

**OberKommando der Wehrmacht (Albergo Lelia)**







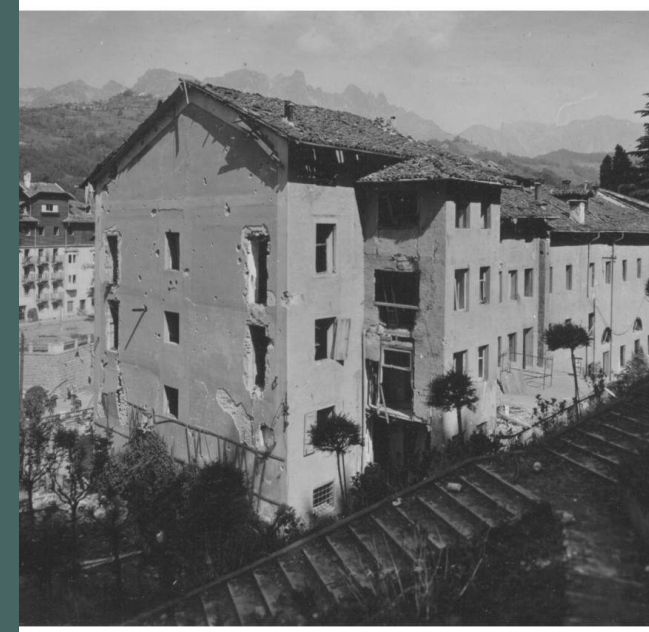
### **Albergo Dolomiti**

Questo edificio è stato l'unico ad essere ricostruito nel Dopoguerra esattamente dov'era e com'era prima del bombardamento.



### **Piazzale Fonti**

In questa foto si può ben vedere il piazzale e, l'edificio sulla sinistra, è l'odierno bar-ristorante.



### **Albergo Giorgetti**

L'edificio più antico del Compendio Termale, risale alla seconda metà dell'800. Come si vede dall'immagine, non è stato distrutto.