

Da Rubiana di Caprino alla Malga Zilone (non raggiunta)

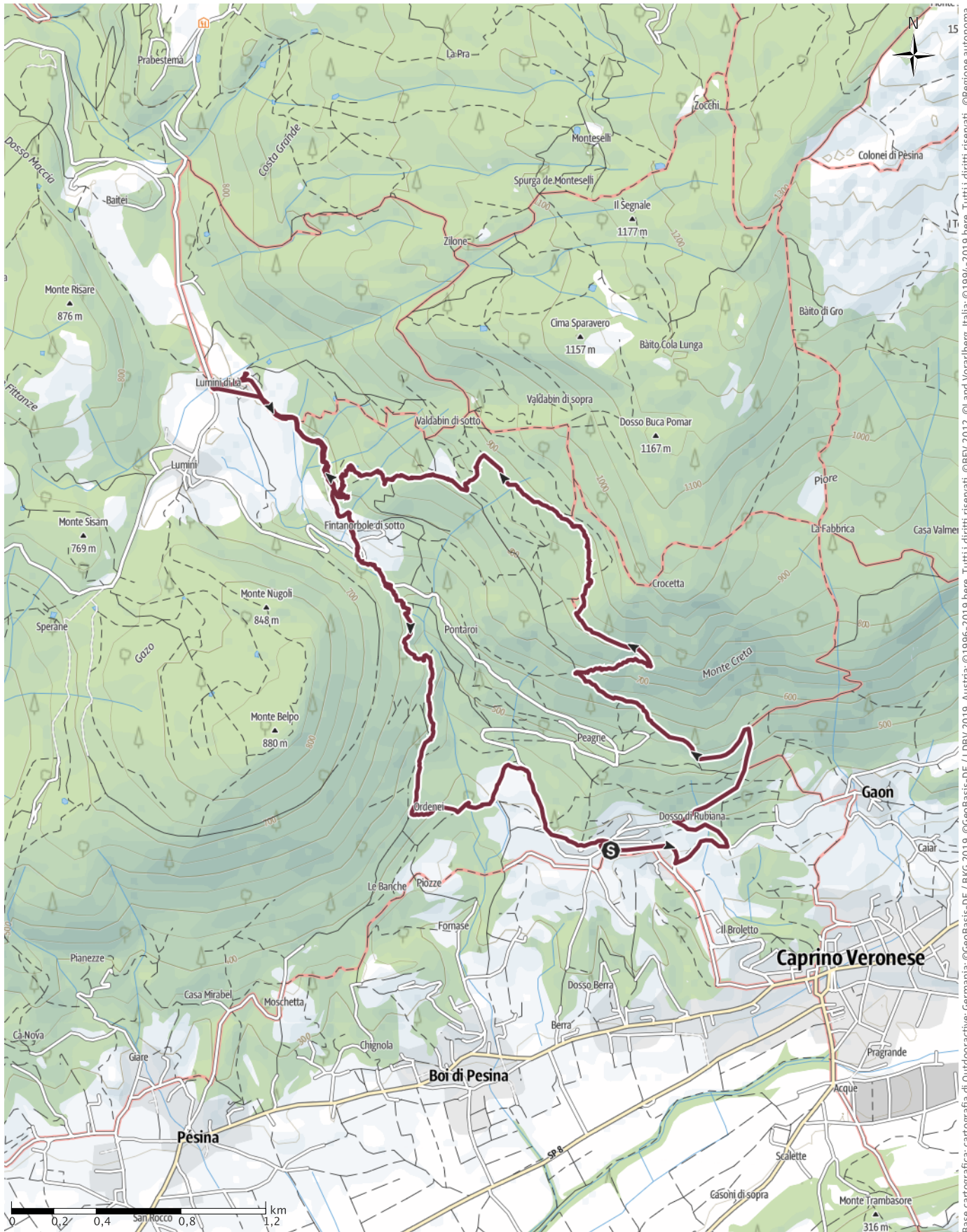
← 13km

🕒 4:52h.

▲ 606m

▼ 605m

Difficoltà -



Base cartografica: cartografia di Outdooractive; germania: ©GeoBasis-DE / BKG 2019, ©GeoBasis-DE / LD04 2019, Austria: ©1996-2019 here, Tutti i diritti riservati. ©BEV 2012, ©Land Vorarlberg, Italia: ©1994-2019 here, Tutti i diritti riservati. ©Regione autonoma di Bolzano Alti Adige - Ripartizione natura, paesaggio e sviluppo del territorio, © Cartago S.R.L., Svizzera: Geodata © swisstopo, ©BAFU - Bundesamt für Umwelt/Map: ©OpenStreetMap (www.openstreetmap.org) contributors, CC-BY-SA (www.creativecommons.org)

Da Rubiana di Caprino alla Malga Zilone (non ...)

Profilo altimetrico

— Lunghezza 13km



Dati dell'itinerario

Escursione di lunga distanza

Lunghezza ↔ 13 km

Durata ⌚ 4:52 h.

Salita ▲ 606 m

Discesa ▼ 605 m

Difficoltà -

Impegno fisico ●●●●●●

Tecnica ●●●●●●

Livello sul mare  898□m

371□m

Periodo consigliato

GEN | FEB | MAR

APR | MAG | GIU

LUG | AGO | SET

OTT | NOV | DIC

Recensioni

Autori

Emozione ●●●●●●

Paesaggio ●●●●●●

Community

Altri dati



Enrico Menestrina

Ultimo aggiornamento: 25.03.2019

Apri l'itinerario sul tuo Smartphone



Scannerizzare questo codice col Smartphone per aprire l'itinerario sul tuo telefonino.

Link al sito web

<http://www.outdooractive.it/s/cviGx>

Itinerario registrato

domenica 24 marzo 2019, 13:33

Lunghezza: 10,7 km

Tempo totale: 4Ore52Minuti

Tempo in movimento: 2Ore27Minuti

Velocità: 2,2 km/h

Velocità in movimento: 4,4 km/h

Velocità max.: 14,3 km/h

Salita: 777 m

Discesa: 993 m

Punto più basso: 371 m

Punto più alto: 898 m