

Chiesa di San Bernardo (Manerba del Garda)

Da Wikipedia, l'enciclopedia libera.

Questa voce o sezione sull'argomento chiese della Lombardia non cita le fonti necessarie o quelle presenti sono insufficienti.

La **chiesa di San Bernardo** è un edificio di culto cattolico situato a Montinelle, frazione di Manerba del Garda, in provincia di Brescia e diocesi di Verona^[1].

Indice

Storia e opere

Dipinti e opere conservate

Note

Bibliografia

Altri progetti

Storia e opere

La chiesa di San Bernardo di Montinelle è situata nel comune di Manerba del Garda in provincia di Brescia. È dedicata a San Bernardo di Chiaravalle protettore degli apicoltori e ceraioli. La costruzione risale al 1400 periodo in cui ebbe origine un affresco, ora solo frammento, all'interno della chiesa sul lato sinistro, rappresentante la Madonna con Bambino. Il primo documento della chiesa risale alla visita pastorale di Ermolao Barbaro nel 1453. Già nel 1600 sono menzionati tre altari di cui era dotata la chiesa. L'altare maggiore, un altare dedicato ai santi Rocco e Nicola da Tolentino ed un secondo altare dedicato a San Michele Arcangelo. Agli inizi del XVIII secolo la chiesa venne dotata anche di un organo. Sul retro della chiesa si eleva un piccolo campanile, restaurato nel 1999^[1]. La festa del patrono della chiesa viene celebrata il 20 di agosto.

Dipinti e opere conservate

L'altare sinistro dedicato a San Rocco e San Nicola è dotato di una pala del 1712 ovalare, contenuta in una preziosa cornice, raffigurante la Madonna con tre santi (San Rocco, San Nicola, Santa Lucia) ed un chierico. L'altare principale è affiancato da due sculture lignee pilicrome, a destra San Rocco ed a sinistra

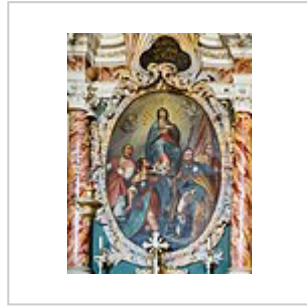
Chiesa di San Bernardo a Montinelle



La facciata

Stato	 Italia
Regione	<u>Lombardia</u>
Località	<u>Manerba del Garda</u>
Indirizzo	piazza San Bernardo
Coordinate	45°33′08.86″N 10°33′40.32″E
Religione	<u>cattolica di rito romano</u>
Titolare	<u>Bernardo di Chiaravalle</u>
Diocesi	<u>Verona</u>
Inizio costruzione	<u>1450</u>

San Bernardo. La pala dell'altare maggiore rappresenta la Madonna con Gesù Bambino ed i santi Rocco e Sebastiano. La pala dell'altare destro del 1500 rappresenta la Madonna con i santi Bernardo e Michele Arcangelo

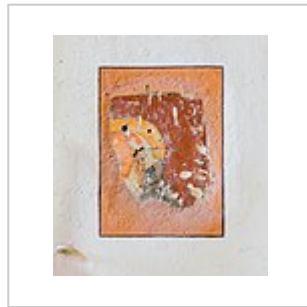
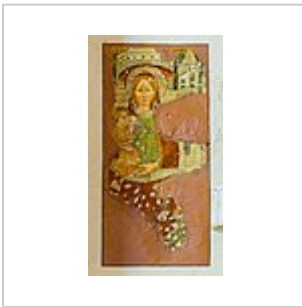


L'interno
della
chiesa

della Altare
sinistro
dedicato
a San
Rocco e San Nicola.

Altare maggiore con
la Madonna ed il
santi Rocco
e
Sebastiano.

Altare sinistro
dedicato a San
Michele Arcangelo.



Affresco all'interno
della chiesa sul lato
sinistro,
rappresentante la
Madonna con
Bambino del XV
secolo.

Frammento di
affresco di santo
(Bernardo?) del XV
secolo.

Note

1. *Chiesa di San Bernardo <Manerba del Garda>*, su *Le chiese delle diocesi italiane*, Conferenza Episcopale Italiana. URL consultato il 27 luglio 2020.

Bibliografia

- Giuliana Leali, *Le chiese di Manerba*, Manerba del Garda, 2019.

Altri progetti

- **Wikimedia Commons** (<https://commons.wikimedia.org/wiki/?uselang=it>) contiene immagini o altri file su **chiesa di San Bernardo** (<https://commons.wikimedia.org/wiki/Cat>)

egory:San_Bernardo_(Manerba_del_Garda)?uselang=it)



Portale Architettura



Portale Cattolicesimo



Portale Lombardia

Estratto da "[https://it.wikipedia.org/w/index.php?title=Chiesa di San Bernardo \(Manerba del Garda\)&oldid=127148354](https://it.wikipedia.org/w/index.php?title=Chiesa_di_San_Bernardo_(Manerba_del_Garda)&oldid=127148354)"

Questa pagina è stata modificata per l'ultima volta il 4 mag 2022 alle 01:04.

Il testo è disponibile secondo la licenza Creative Commons Attribuzione-Condividi allo stesso modo; possono applicarsi condizioni ulteriori. Vedi le condizioni d'uso per i dettagli.